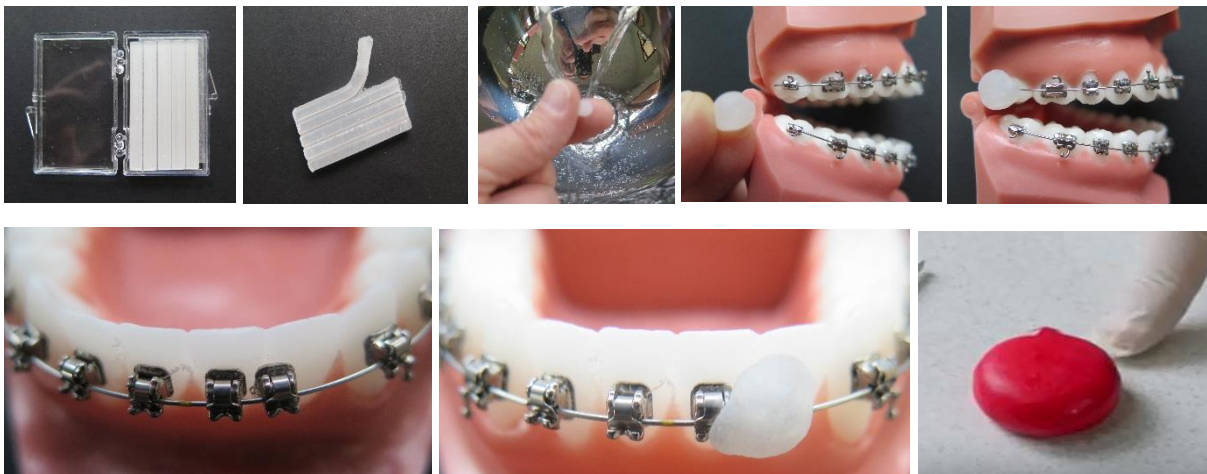


## L'appareil vous cause une irritation ?

En cas d'irritations (joue ou lèvre) causée par le frottement des appareils, il suffit d'appliquer de la **cire orthodontique** sur le matériel qui accroche (bague, ou « fil »=arc qui dépasse), afin de former une sorte de bouchon protecteur. Vous trouverez cette cire orthodontique dans le Kit d'hygiène que l'on vous a donné lors de la pose de l'appareil, mais également en pharmacie, où vous pourrez aussi trouver un gel cicatrisant à appliquer sur la muqueuse irritée). **Cela permet d'attendre votre prochain rendez-vous au cabinet.**

**A noter :** pour que la cire tienne, il faut **bien la chauffer** sous l'eau chaude ou entre les doigts avant de l'appliquer sur ce qui accroche. Vous pouvez également appliquer **une cire alimentaire (comme la cire d'emballage de certains fromages...)**.

Trouvez en photos la procédure :



***N'oubliez pas !***

**Avant tout geste engendrant un contact avec la salive (bouche), et donc avec l'appareil du patient,**

**mais également après avoir réalisé ce geste :**

**vous devez vous laver les mains avec du savon ou une solution hydro-alcoolique.**

## La friction hydro-alcoolique Comment ?

Utiliser la friction hydro-alcoolique pour l'hygiène des mains !  
Laver vos mains au savon et à l'eau lorsqu'elles sont visiblement souillées.

**⌚** Durée de la procédure : 20-30 secondes

1a



Placer la paume d'une main sur le produit hydro-alcoolique, recouvrir toutes les surfaces des mains et des poignets.

1b



2



Passer contre paume par essouffement de mains.

3



Le dos de la main gauche avec un mouvement d'arc et inversement par la paume de la main droite, et vice versa.

4



Les espaces interdigitaires, paume contre paume et doigts frottés, en respectant le mouvement d'arc et inversement.

5



Le dos des doigts dans la paume de la main opposée, avec un mouvement d'aller-retour latéral.

6



Le pouce de la main gauche par rotation dans la main droite, et vice versa.

7



Le point des doigts de la main droite dans la paume de la main gauche, et vice et versa.

8



Une fois soignées, vos mains sont propres pour le soin.

