

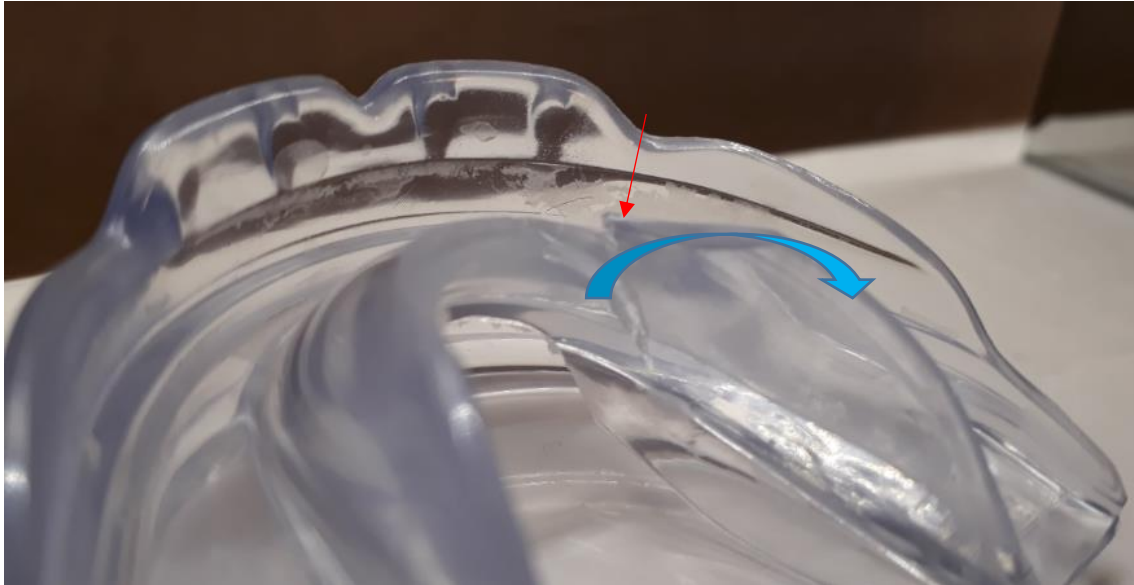
## Votre gouttière est fendue et vous blesse ?

Lorsqu'une gouttière (« Educateur Fonctionnel », faite de matière plastique) est déchirée, elle peut irriter la langue ou la joue.

Si c'est le cas, il convient de la découper pour **former un bord arrondi** de part et d'autre de la déchirure (comme l'indique la **flèche bleue**), afin que les pointes formées par la déchirure disparaissent (**flèches rouges**) et que cela ne blesse plus. Cela peut parfois nécessiter deux coupes, une de part et d'autre des deux pointes.

Pour réaliser cette découpe, vous pouvez utiliser **une paire de ciseau**.





Nous vous rappelons qu'une gouttière d'éducation fonctionnelle doit être portée minimum deux heures éveillée, en plus que pendant votre nuit de sommeil. Vous devez positionner vos dents (haut et bas) dans les couloirs prévus à cet effet, sans bouger vos mâchoires, en apprenant à avaler votre salive en serrant doucement les dents sur la gouttière. Celle-ci ne doit en aucun cas être mordue ou mâchonnée.

Bien-sûr, **il conviendra de contrôler lors du prochain rendez-vous au cabinet, n'oubliez donc pas de prendre la gouttière avec vous.**

***N'oubliez pas !***

***Avant tout geste engendrant un contact avec la salive (bouche), et donc avec l'appareil du patient,***

***mais également après avoir réalisé ce geste :***

***vous devez vous laver les mains avec du savon ou une solution hydro-alcoolique.***

## La friction hydro-alcoolique Comment ?

Utiliser la friction hydro-alcoolique pour l'hygiène des mains !  
Laver vos mains au savon et à l'eau lorsqu'elles sont visiblement souillées.

**6** Durée de la procédure : 20-30 secondes



